

3D-GIS und Stadtmodell

3D-Geodaten bringen mit der einfachen Interpretierbarkeit und dem erweiterten Verständnis für den Raum einen deutlichen Mehrnutzen gegenüber den klassischen 2D-Plänen mit sich. Durch die Integration im GIS können Raum- und Sachdaten aus unterschiedlichen Quellen kombiniert, in gegenseitigen Kontext gestellt und analysiert werden. Begleitend zu städtebaulichen Entwurfsprozessen wie Innenentwicklungsprojekten, Arealplanungen oder der geschlossenen Bauweise wird so eine integrale Qualitätssicherung gewährleistet. Die Planungsvarianten können als 3D-Modelle in die Bestandssituation eingefügt und so deren direkten Einfluss auf den unmittelbaren Kontext oder die Fernwirkung geprüft werden.

Vorgehen

In gemeinsamer Absprache werden für das GIS-Projekt Inhalt und Funktionalität definiert. Aus diesen Vorgaben wird ein Stadtmodell auf Grundlage bestehender oder zu erfassender Datensätze erzeugt und in das GIS integriert. Gerade für grosse Perimeter wie ganze Gemeinden und Städte lohnt sich dabei die Erarbeitung eines Datenverwaltungskonzepts mit Schnittstellendefinitionen und Datenhistorisierung. Die gewünschten Funktionalitäten für Visualisierungen, Planungstools und Analysen werden mit den bestehenden GIS-Werkzeugen zusammengestellt und wo nötig durch eigene Skripts ergänzt.

Mit der Software-Umgebung und den aufgearbeiteten 3D-Datensätzen steht Ihnen so die optimale Grundlage zur Beurteilung neuer Bauprojekte im gegebenen Kontext zur Verfügung. Es können auch weiterführende Karten-Produkte wie ein 3D-Ortsplan, Solarkataster oder Visualisierungen aller Art abgeleitet werden.

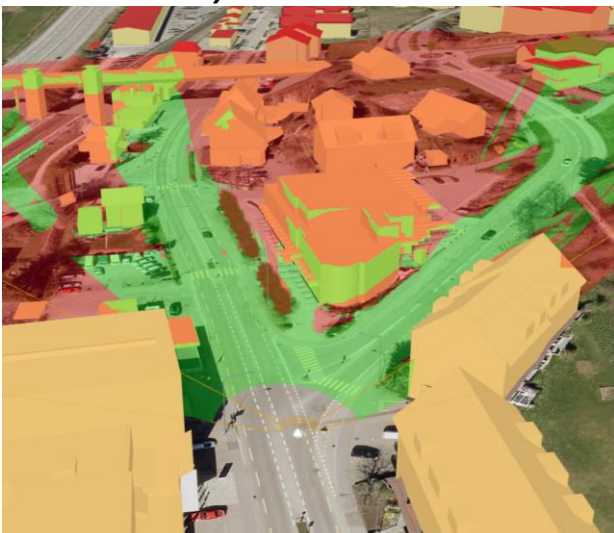
Detaillierte Fassadentexturen



Nutzungsplanung



Sichtbarkeitsanalyse



Schattenwurfanalyse



Dienstleistungen der Firma bbp geomatik ag

- Aufarbeitung der aktuellen Situation mit Terrain, Gebäuden, Vegetation oder Strassenmöblierung
- Ergänzende Aufnahmen und Feldarbeiten
- Aufarbeitung der projektierten Modelle mit Integration in Bestandesgrundlagen
- Veredelung der Datensätze durch Kombination mit Sachdaten ohne Raumbezug
- Konfektionierung eines Werkzeug-Katalogs zur selbstständigen Erweiterung, Analyse und Datenausgabe
- Ableitung weiterführender dreidimensionaler Karten-Produkte aus den erfassten Daten zur Publikation oder für interne Nutzung
- Benutzerschulung am System und Betreuung während dem Betrieb

Vorteile

- Optimale Nutzung des Mehrwerts von 3D-Geodaten
- Möglichkeit zum Import neuer Bauprojekte und Vergleich unterschiedlicher Szenarien
- Individuelle Auswahl der notwendigen Daten, des Detaillierungsgrades und des Werkzeugkatalogs
- Ableitung unterschiedlicher Produkte aus dem GIS möglich:
 - Konvertierung in gängige Formate für andere GIS- und CAD-Systeme
 - 3D Visualisierungen im Web
 - Animationen, Videos und Ansichten
 - Physische Modelle aus dem 3D-Drucker
- Systemschulung direkt mit den eigenen Daten und Analyse-Werkzeugen
- Software-Implementierung, Datenerfassung, Verwaltung, Analyse und Präsentation aus einer Hand

Endprodukt

Sie erhalten ein Desktop-GIS mit den aufgearbeiteten 3D-Daten als Stadtmodell und den benötigten Werkzeugen für eigene Analysen. Gerne organisiert die bbp geomatik ag mit der Datenübergabe eine Schulung auf dem System inklusive der Aufbereitung von Schulungsunterlagen. Die Datenhaltung und der Betrieb der Anwendung findet bei Ihnen statt. Auf Wunsch kann aus diesen Daten auch ein WebGIS aufgesetzt werden.

Weitere Auskünfte erteilt:

David Holdener, bbp geomatik ag, Gümligen – bbp@geozen.ch / 031 950 95 95