



Route Monitoring

Routen-Überwachung und Echtzeit-Information

Übersicht

Bei Grossereignissen, Unfällen oder anderen ungeplanten Verkehrsstörungen ist es für Strassenbehörden, Eventmanager, Rettungsdienste und andere vertrauenswürdige Partner wichtig, die Verkehrslage auf wichtigen Strecken überwachen zu können. Durch die Bereitstellung von Informationen über aktuelle Routenfahrzeiten, Verzögerungszeiten im Vergleich zum Free-Flow-Verkehr und ein durchschnittlicher Konfidenzniveau bietet das TomTom Route Monitoring die Möglichkeit, den Service einer umfassenden

Verkehrsüberwachung, die es den Nutzern erleichtert, proaktive Massnahmen zu ergreifen und die Mobilität zu verbessern.

TomTom Route Monitoring basiert auf der Live-Traffic-Technologie von TomTom, die durch die Zusammenführung mehrerer Datenquellen entsteht, darunter anonymisierte Messungen von GPS-Navigationsgeräten, Mobilfunksignale und Sensordaten entlang von Strassen.

Merkmale

Einfach zu bedienende Weboberfläche

Flexible API-Integration in bestehende Anwendungen

Keine Strasseninfrastruktur erforderlich

Hochpräzise und granulare Daten aus der TomTom Live-Verkehrstechnologie

Vorteile

Ermöglicht es Benutzern, schnell benutzerdefinierte Routen zu erstellen, zu überwachen und zu vergleichen

Ermöglicht es, Reisezeiten und Ansagen an Road-Side-Displays (VMS), Websites und soziale Netzwerke zu senden

Bietet Daten innerhalb weniger Minuten über den Assistenten für die Erstellung von Webseiten und Routen

Erfordert nur minimale Einrichtungs- oder Schulungsarbeiten, was es kostengünstig macht

Bietet die Möglichkeit, detaillierte Analysen durchzuführen und die Sicherheit zu haben, dass die Daten zuverlässig sind



Vorteile für Betreiber und Nutzer

TomTom Route Monitoring kommt zum Beispiel sowohl den Strassenbehörden als auch den Fahrern zugute:

- Verkehrsmanager können den Zustand mit Reisezeiten, Verspätungszeiten und Flussdaten überwachen und dann die Ergebnisse und proaktive Massnahmen durch VMS-Integration (Variable-Message-Signal), mobile oder Web-Applikationen, TV und Radio verbreiten
- Die Fahrer sind besser informiert und erleiden weniger Staus, was ihr Fahrerlebnis verbessert

Produkt-Formate

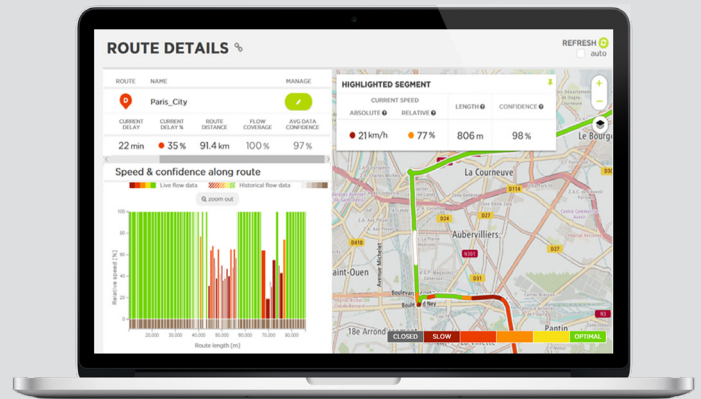
Der Zugang zu TomTom Route Monitoring erfolgt via:

- Eine web-basierte App @ <https://move.tomtom.com/>
- Eine API @ <https://developer.tomtom.com/>

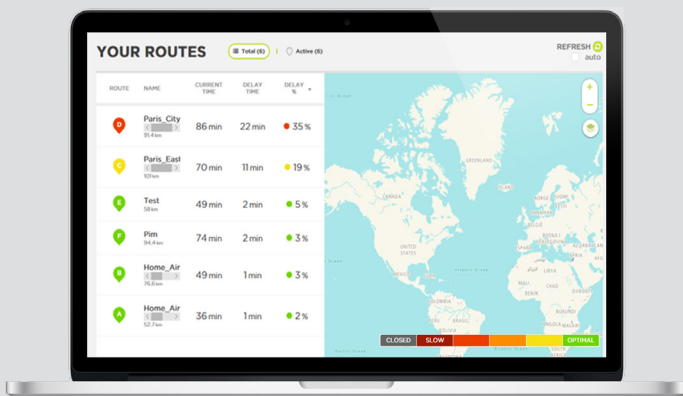
Analysebeispiele



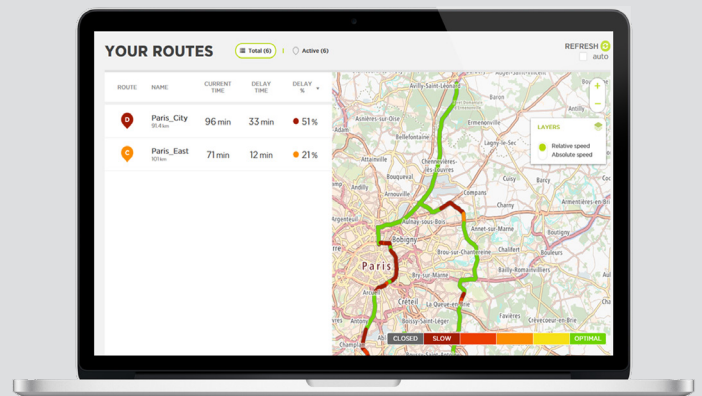
Zeigen Sie Echtzeitdetails pro Route an, wie z.B. Reisezeit, Verspätungs-
informationen und Konfidenzniveau; Identifizieren Sie mühelos die
schlimmsten Segmente und Engpässe mithilfe von Geschwindigkeits-
tabellen.



Erhalten Sie detaillierte Informationen pro Segment einer Route



Überwachen und vergleichen Sie die Echtzeitbedingungen von mehreren
Routen



Vergleichen Sie vordefinierte Routen, während Sie die Echtzeit-Verkehrs-
flussbedingungen überwachen; kommunizieren Sie aktuelle alternative
Routenoptionen über die VMS-API-Konnektivität an ein breiteres Publikum